

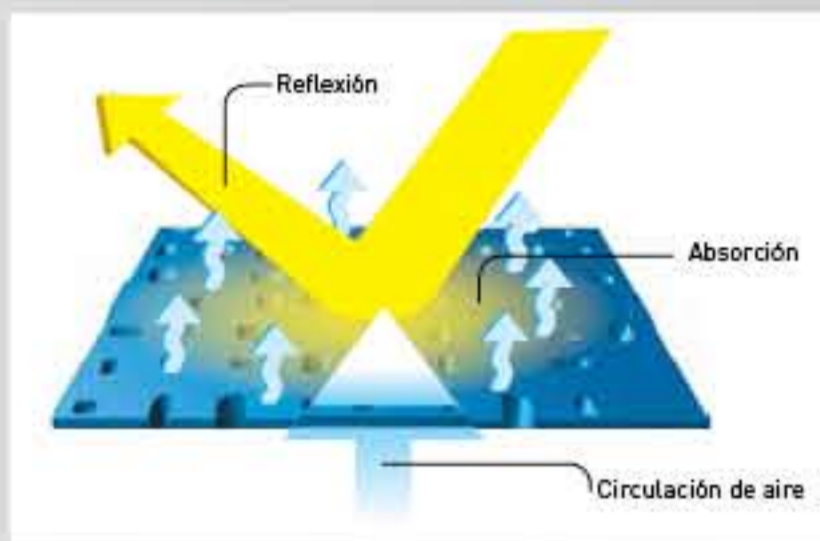
## VENTAJAS ÚNICAS

- Protege del calor
- Resiste a los rayos UV y a la intemperie
- Gran anchura, sin confección visible
- Versión micro-aireada o impermeable
- Fácil mantenimiento

## APLICACIONES

Toldos exteriores de balcones o terrazas para:

- viviendas colectivas e individuales
- comercios y hostelería



Sin acumulación de sofocante aire caliente

## Balance energético y medioambiental positivo

Aliado natural de los Edificios de Bajo Consumo (BBC), Soltis 96:

- bloquea el calor y lo evacúa por sus micro-perforaciones,
- regula las subidas de temperatura de lugares expuestos,
- para hasta el 95% de los rayos UVA y UVB.

Las necesidades de climatización se reducen, importante ahorro de energía.



Sin sensación de cerramiento

## Confort visual óptimo

La textura micro-aireada de Soltis 96 permite aprovechar plenamente la luz natural sin deslumbramientos.

Su ancho de 2,67 m facilita la realización de toldos disimulando las uniones para:

- una visibilidad excepcional hacia el exterior,
- una mejor estética.



Soltis W96: conserva el aspecto textil y la translucidez

## Protección solar impermeable

Soltis W96, la solución para aprovechar en todas las estaciones terrazas y balcones.

- Concilia protección contra la intemperie y protección térmica eficaz,
- Preserva una buena visión hacia el exterior.

Soltis W96 se presenta en 5 colores coordinados con la gama Soltis 96 para:

- responder eficazmente a las necesidades de cada espacio,
- asegurar la estética.

# SOLTIS

96 & W96

# SOLTIS

96 & W96

Características técnicas	Soltis 96	Soltis W96	Normas
Peso	400 g/m <sup>2</sup>	620 g/m <sup>2</sup>	EN ISO 2286-2
Espesor	0.45 mm	0.56 mm	
Ancho	267 cm	267 cm	
<b>Longitud de rollos</b>			
Longitud estándar pieza	40 ml	35 ml	
<b>Propiedades físicas</b>			
Resistencia a la tracción (urdimbre/trama)	220/220 daN/ 5 cm	220/220 daN/ 5 cm	EN ISO 1421
Resistencia al desgarro (urdimbre/trama)	30/25 daN	25/20 daN	DIN 53.363
<b>Reacción al fuego</b>			
Clasificación	<b>M2</b>	<b>M2</b>	NFP 92-507
<b>Sistemas de gestión de la calidad</b>			
			ISO 9001
<b>Certificados, etiquetas, garantías, reciclabilidad</b>			



Las características técnicas indicadas son valores medios, con una tolerancia de +/- 5%. El comprador de nuestros productos tiene la responsabilidad de su aplicación o de su transformación en lo que concierne a eventuales derechos de terceros. Tiene igualmente la responsabilidad de su puesta en obra e instalación, conforme a las normas, reglas de la profesión y de seguridad de cada país de destino. Para garantías contractuales, agradeceremos consulte nuestro texto de garantías. Los valores mencionados en este documento son resultado de ensayos al uso en materia de estudios, y son datos a título indicativo con el fin de permitir a nuestros clientes el mejor empleo de nuestros productos. Nuestros productos están sujetos a evolución en función de los progresos técnicos y nos reservamos el derecho a modificar las características en todo momento. Es responsabilidad del comprador verificar la validez de estos datos.

## HERRAMIENTAS Y SERVICIOS

- Servicio personalizado de simulación de rendimiento térmico de sus proyectos y de la protección solar Soltis asociada: contacte con su interlocutor Serge Ferrari
- Herramientas de evaluación de ahorro de energía realizable gracias a la protección solar Soltis: [www.textinergie.org](http://www.textinergie.org)
- Docuteca y fototeca: [www.sergeferrari.com](http://www.sergeferrari.com)

### → Contacto

- Sede social: +33 (0)4 74 97 41 33
- Su contacto local: [www.sergeferrari.com](http://www.sergeferrari.com)

### → TEXYLOOP®

- La aportación de Serge Ferrari a la cadena de reciclaje
- Generación de valiosas materias primas secundarias compatibles con multitud de procesos
- Una respuesta calculada para luchar contra el agotamiento de los recursos naturales

[www.texyloop.com](http://www.texyloop.com)

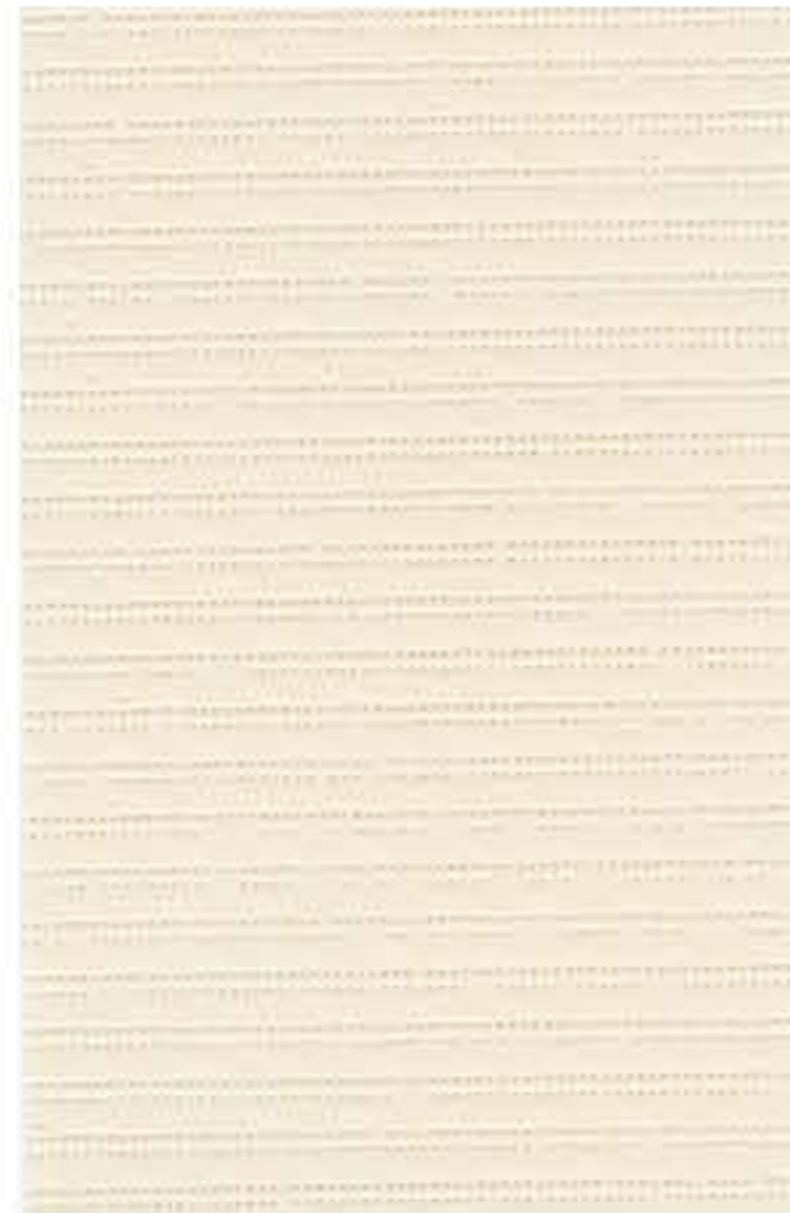
# Serge Ferrari

[www.sergeferrari.com](http://www.sergeferrari.com)

# Serge Ferrari

# SOLTIS

96 & W96



96-1103\*



W96-1103



96-2047\*



W96-2047



96-8102\*



96-2001



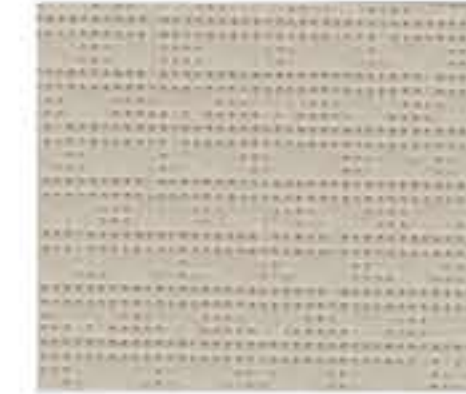
96-2171\*



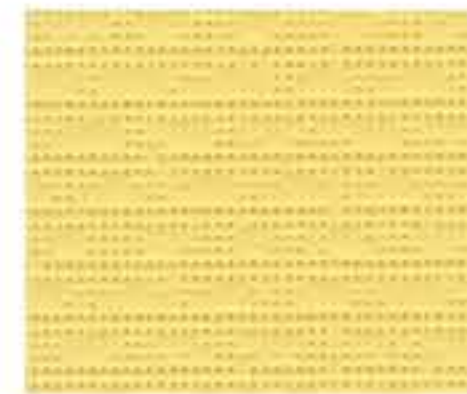
96-8341



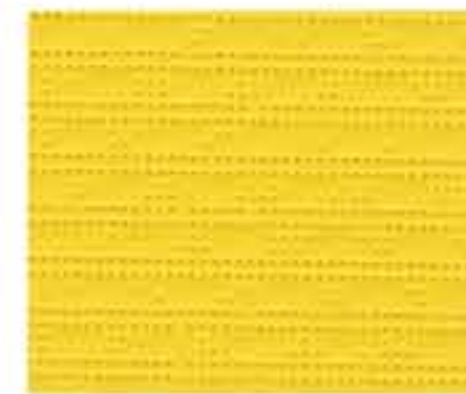
96-8861\*



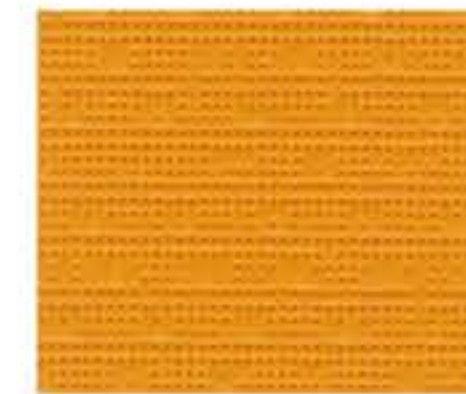
96-2135



96-1013



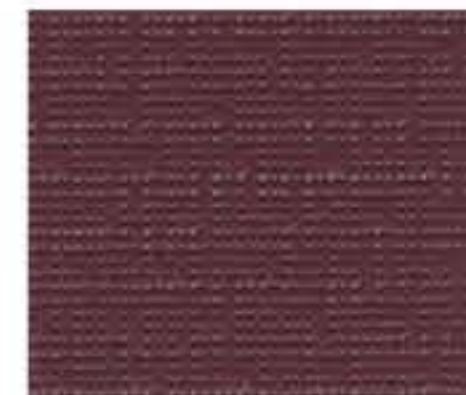
96-2166



96-8204



96-8056



96-8284



96-8255



96-2161



96-1125



96-8450

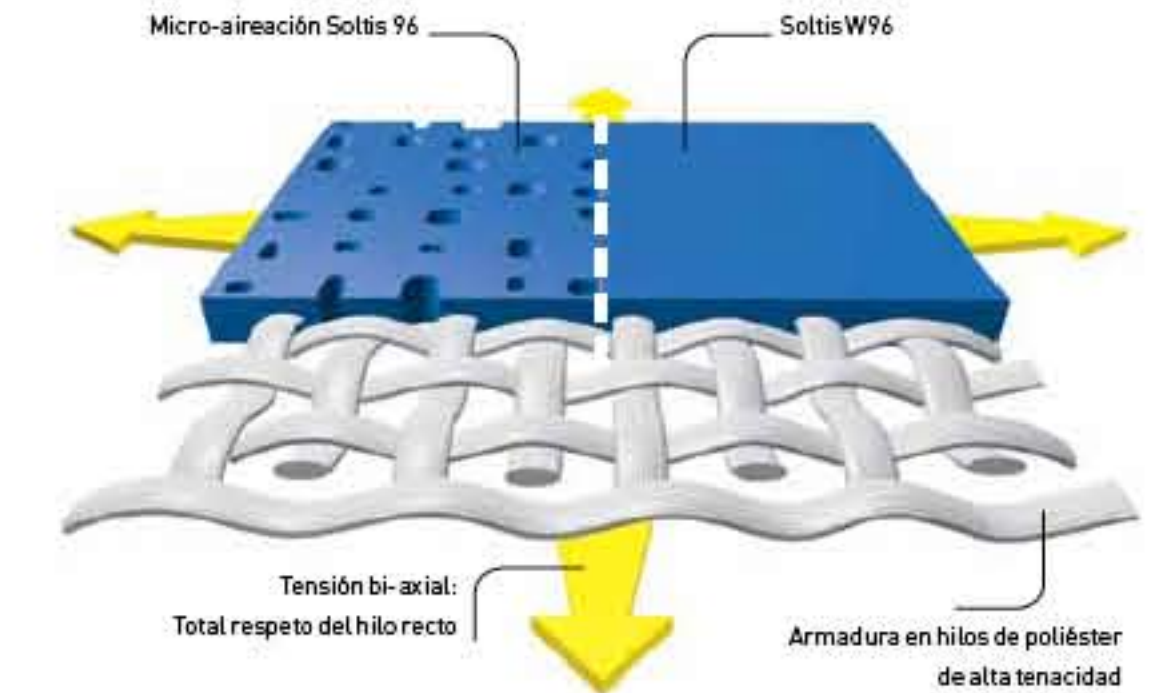
\*Colores disponibles en versión impermeable Soltis W96

## Tecnología exclusiva

# Précontraint Serge Ferrari®



La tecnología Précontraint Serge Ferrari® mundialmente patentada consiste en mantener el composite en tensión durante todo el ciclo de fabricación.



### Características

- Excepcional estabilidad dimensional
- Resistencia mecánica duradera
- Mayor espesor de recubrimiento en la cresta de los hilos
- Extrema planeidad

### Ventajas

- No se deforma durante su instalación y su utilización
- No se alarga, ni se desgarran
- Longevidad estética y mecánica
- Poco espesor
- Superficie lisa, facilidad de mantenimiento
- Volúmen reducido, fácil enrollado

## Propiedades solares y luz (según EN 14501)

Referencias	TS	RS	AS	TV n-h	TV n-n
96-1013	16	59	25	12	4
96-1103	21	64	15	18	4
96-1125	13	27	60	4	4
96-2001	17	64	19	13	3
96-2047	5	8	87	4	4
96-2135	16	55	29	7	3
96-2161	12	30	58	4	4
96-2166	19	54	27	13	3
96-2171	12	51	37	6	4
96-8056	9	22	69	4	4
96-8102	21	70	9	19	5
96-8204	18	46	36	9	4
96-8255	17	37	46	5	4
96-8284	11	25	64	5	4
96-8341	19	63	18	16	4
96-8450	4	7	89	4	3
96-8861	17	60	23	11	4

Referencias	TS	RS	AS	TV n-h
W96-1103	1	18	81	1
W96-2047	3	11	86	3
W96-2171	9	52	39	4
W96-8102	17	71	12	17
W96-8861	13	63	24	9

TS: Transmisión Solar en %  
RS: Reflexión Solar en %  
AS: Absorción Solar en %  
TS + RS + AS = 100% de la energía incidente

TV n-h: Transmisión de luz Visible normal-hemisférica en %  
TV n-n: Transmisión de luz Visible normal-normal en %